

FICHE DE DONNÉES PRODUIT

HE 28 W/865

LUMILUX T5 HE | Tubes fluorescents 16 mm, haute efficacité, culot G5



DOMAINES D'APPLICATION

- Bâtiments publics
- Bureaux
- Commerces
- Supermarchés et grands magasins
- Industrie
- Utilisation en extérieur, uniquement dans des luminaires appropriés

AVANTAGES PRODUITS

- Bonne rentabilité et efficacité
- Jusqu'à 20 % plus économique que le tube LUMILUX T8
- Réduction jusqu'à 50 % du volume par rapport à des tubes T8 comparables

CARACTÉRISTIQUES PRODUIT

- Efficacité lumineuse : jusqu'à 104 lm/W
- Très bon maintien du flux lumineux : 90 % tout au long de la durée de vie de la lampe
- Les couleurs claires: blanc chaud (BNM), blanc neutre (NDL), la lumière du jour (D), la lumière froide (CD)
- Bon indice de rendu des couleurs : 1B (R_a : 80 à 89)
- Gradable



FICHE TECHNIQUE

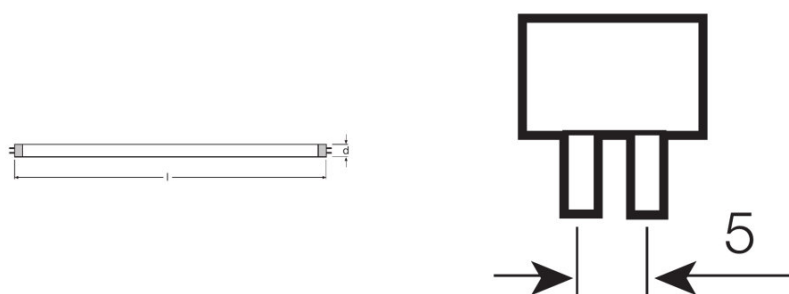
Données électriques

Tension nominale	220 V
Efficacité lumineuse HF 25 °C	En cours de clarification par l'autorité et l'organisme de normalisation
Puissance nominale	28,30 W
Puissance nominale	28,30 W

Données photométriques

Ra Indice de rendu des couleurs	≥80
Flux lumineux	2400 lm
Flux lumineux à 25 °C	2400 lm
Flux lumineux à 35 °C	2750 lm
Teinte de couleur	865
Température de couleur	6500 K
Flux lumineux nominale	2400 lm
Teinte de couleur (désignation)	LUMILUX Lumière du jour froide
Maintien flux lumineux à 2 000 h	0,95
Maintien flux lumineux à 4 000 h	0,93
Maintien flux lumineux à 6 000 h	0,92
Maintien flux lumineux à 8 000 h	0,90
Maintien flux lumineux à 12 000 h	0,90
Maintien flux lumineux à 16 000 h	0,90
Maintien flux lumineux à 20 000 h	0,89
Temp. de couleur	6500 K
Flux lumineux	2400 lm
Ra Indice de rendu des couleurs	≥80

Dimensions & poids



Diamètre du tube	16 mm
------------------	-------

Longueur	1163 mm
Longueur du culot hors pins	1149,00 mm
Diamètre	16,0 mm
Diamètre maximum	16,0 mm

Temp. et condition de fonctionnement

Flux max. selon temp. ambiante	35,0 °C
---------------------------------------	---------

Durée de vie

Durée de vie	19000 h ¹⁾
Taux de survivance à 2 000 h	0,99
Taux de survivance à 4 000 h	0,99
Taux de survivance à 6 000 h	0,99
Taux de survivance à 8 000 h	0,99
Taux de survivance à 12 000 h	0,99
Taux de survivance à 16 000 h	0,97
Taux de survivance à 20 000 h	0,85
Fréquence 50 Hz/HF	HF
Durée de vie	24000 h
Durée de vie nominale	24000 h

¹⁾ Avec un ballast électronique préchauffage

Donnée produit supplémentaire

Culot (désignation standard)	G5
Teneur en mercure	1,5 mg
Pictogramme DEEE	Oui
Notes bas de page util. uniquem. produit	Pour fonctionnement avec ballast électronique uniquement/Lampe conçue pour des températures internes du luminaire de 30...40°C ; flux lumineux optimum atteint à 35 °C

Capacités

Gradable	Oui
Pour l'intérieur	Oui

Certificats & Normes

Classe d'énergie efficace	F
Consommation d'énergie	31 kWh/1000h

Distribution de lumière

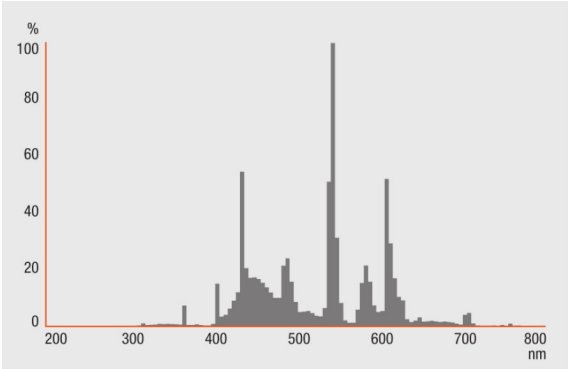


Schéma répartition spectrale

Schéma de câblage

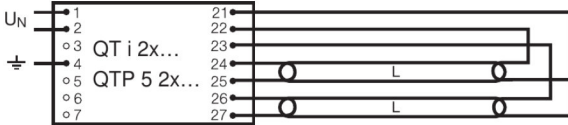
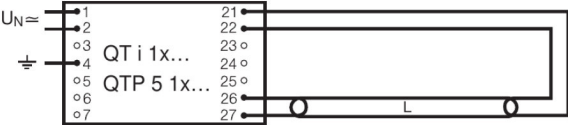


Schéma de câblage

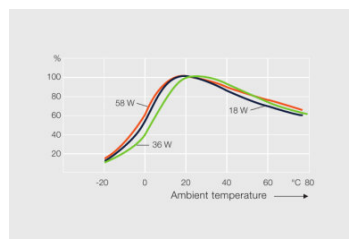
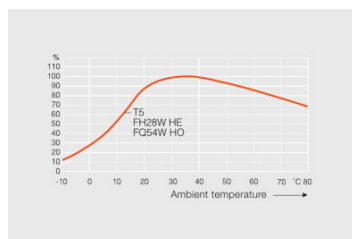
Schéma de câblage

GARANTIE SYSTÈME

Garantie système OSRAM + en combinaison avec des alimentations électroniques OSRAM

CONSIGNES DE SÉCURITÉ

En cas de casse de lampe: www.ledvance.fr/lampecassees



Autres diagrammes

Autres diagrammes

DONNÉES LOGISTIQUES

Code produit	Unité d'emballage (Pièces/Unité)	Dimensions (longueur x largeur x hauteur)	Poids brut	Volume
4050300464640	Sans emballage individuel 1	1161 mm x 17 mm x 19 mm	110,00 g	0.38 dm ³
4050300464657	Carton de regroupement 40	1194 mm x 199 mm x 87 mm	4222,00 g	20.67 dm ³
4050300591346	Fourreau 1	1170 mm x 18 mm x 20 mm	127,00 g	0.42 dm ³
4050300591353	Carton de regroupement 20	1182 mm x 83 mm x 104 mm	2712,50 g	10.20 dm ³

Le code produit mentionné décrit la petite quantité d'unité qui peut être commandée. Une unité peut contenir un ou plusieurs produits. Lorsque vous passez la commande, merci de bien vouloir entrer une unité ou un multiple d'une unité.

RÉFÉRENCES/LIENS

Pour de plus amples informations sur la garantie système et les modalités et conditions de la garantie, voir sous

▶ www.ledvance.com/system-guarantee

AVERTISSEMENT

Sous réserve de modifications. Sauf erreur ou omission. Veuillez à toujours utiliser la version la plus récente.

LUMILUX T5 HE | Tubes fluorescents 16 mm, haute efficacité, culot G5

Nom du produit	Nom du produit (Electronique de gestion)	EAN	Intensité nominale	Perte de puissance	Flux lumineux à 35 °C	Quantité de points lumineux
HE 28 W/865	QT-FIT 5 1x14-35	4008321971234	0.14 A	31.00 W	2600 lm	1
	QT-FIT 5 2x14-35	4008321971258	0.26 A	63.00 W	2600 lm	2
	QTi 1x14/24/21/39 GII	4008321383334	0.15 A	33.00 W	2700 lm	1
	QTi 1x28/54/35/49 GII	4008321383358	0.15 A	32.00 W	2600 lm	1
	QTi 1x28/54 DIM	4050300870588	0.14 A	30.10 W	2600 lm	1
	QTi 1x35/49/80 GII	4008321383372	0.15 A	33.00 W	2700 lm	1
	QTi 2x14/24/21/39 GII	4008321383396	0.29 A	63.00 W	2650 lm	2
	QTi 2x28/54/35/49 GII	4008321383419	0.28 A	61.00 W	2600 lm	2
	QTi 2x28/54 DIM	4050300870717	0.27 A	60.20 W	2600 lm	2
	QTi 2x35/49/80 GII	4008321658951	0.30 A	63.00 W	2650 lm	2
	QTi DALI 1x28/54 DIM	4050300870809	0.14 A	30.10 W	2600 lm	1
	QTi DALI 2x28/54 DIM	4050300870502	0.27 A	60.20 W	2600 lm	2
	QTP5 1x14-35	4008321329035	0.14 A	31.00 W	2600 lm	1
	QTP5 2x14-35	4008321329073	0.26 A	60.00 W	2600 lm	2